

Roestvaststalen dompelpompen voor chemisch agressieve media. Vrije doorlaat 50 tot 70 mm.

CTP50, CTP70

Toepassing

Dompelpompen van de series CTP 50 en CTP 70 worden gebruikt voor het verpompen van corrosieve en abrasieve media, chemisch agressief vuil- en afvalwater en vloeibare chemicaliën. Door de grote vrije doorlaat van 50 of 70 mm zijn ze bijzonder geschikt voor toepassing bij media met een groot aandeel vaste stoffen en vezels, voor de afvoer van afvalwater in de industrie en het kleinbedrijf en het verpompen van vloeibare chemicaliën in industriële processen.

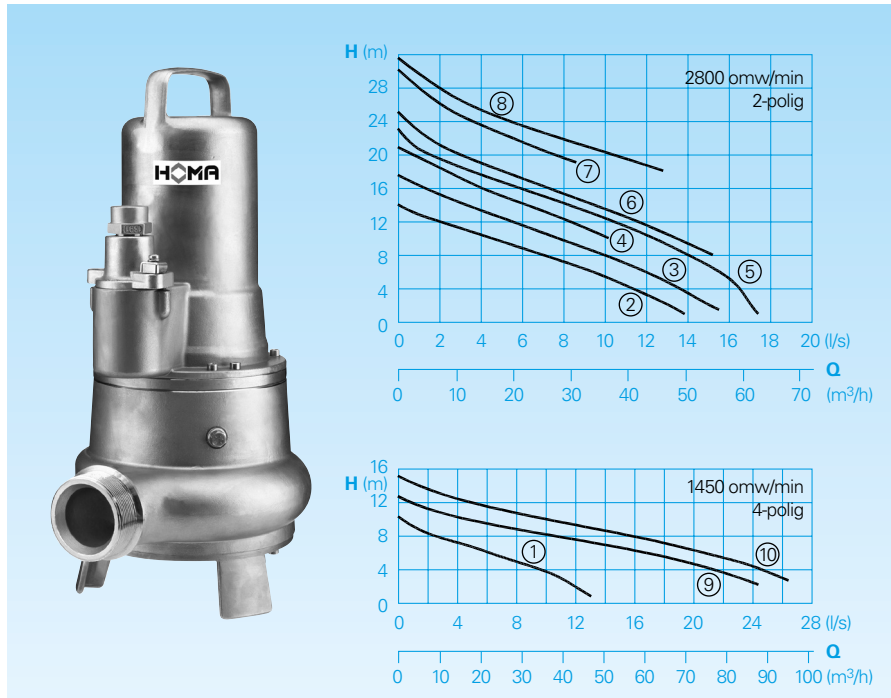
DIN EN 12050-2*: Conformiteit en constructie getest.

Opstelling: stationair of transportabel.

Medium: Vuil- en afvalwater met vaste stoffen, vezels en chemisch agressieve media. PH waarde 3-14, bij agressieve chemicaliën zo nodig lager, zie bestendigheidstijdslijst van de gebruikte materialen. Max. temperatuur van het medium: 40° C, voor niet-Ex-pompen kortstondig tot 60°C.

Bedrijfswijze: Continu bedrijf (S1).

Capaciteit



Constructie

Volledig onderdompelbare pomp bestaande uit:

Pomp: Eéntraps, met horizontale pers-aansluiting.

Waaier: Gesloten enkelkanaal waaier voor modderige media met vaste stoffen of vezelige bijmengingen. Vrije doorlaat 50 mm of 70 mm.

Motor: Volledig onderdompelbare, drukwaterdichte motor. Isolatieklasse H. beschermklasse IP 68. Thermovoeler voor temperatuurbewaking in de wikkeling. Aansluitkabel:

H07 RN-F (Plus) 6G1,5 bescherm slang voor kabel en langwaterdicht gegoten kabeldoorvoer.

As/Lagers: Overgedimensioneerde edelstalen motoras, blijvend gesmeerde kogellagers.

Afdichtingen: Van draairichting onafhankelijke combinatie van 2 mechanische afdichtingen (siliciumcarbide/siliciumcarbide) gescheiden door een aparte oliesperkamer. Oliecontrole van buiten mogelijk.

Explosiebeveiliging: alle uitvoeringen in explosiebeveiligde uitvoering conform $\text{Ex c d II B T4(T3)}$ leverbaar.

Technische gegevens

Curve Pomptype Nr.	Motorvermogen P ₁ (kW)	P ₂ (kW)	Toerental (omw/min)	Nominale stroom (A)	Vrije doorlaat (mm)	Persaansluiting	Gewicht (kg)
①	1,3	1,0	1450	2,6	50	G2 1/2	39
②	1,9	1,5	2800	4,0	50	G2 1/2	39
③	2,3	1,8	2800	4,4	50	G2 1/2	39
④	2,4	1,9	2800	4,6	50	G2 1/2	39
⑤	3,4	2,8	2800	5,8	50	G2 1/2	51
⑥	3,5	2,8	2800	5,8	50	G2 1/2	51
⑦	3,5	2,8	2800	5,8	50	G2 1/2	51
⑧	5,2	4,4	2800	8,7	50	G2 1/2	62
⑨	2,5	2,0	1450	5,4	70	DN 80	65
⑩	3,2	2,5	1450	6,1	70	DN 80	65

Spanning: 400V/3fasen 50Hz

* CTP70 = DIN EN 12050-1

Uitvoering Ex: explosiebeveiligd

Materialien

Pomphuis, motorhuis	Roestvrij staal 1.4436
Slijtring	Roestvrij staal 1.4571
motoras	Roestvrij staal 1.4462
mechan. verbindingdelen	Roestvrij staal 1.4401
O-Ringen	FPM (Viton)
Glijringafdichting	SiC / SiC, FPM (Viton)
Bescherm slang voor kabel	Polyolefin
Waaier CTP50	Roestvrij staal 1.4436
CTP70	Roestvrij staal 1.4517

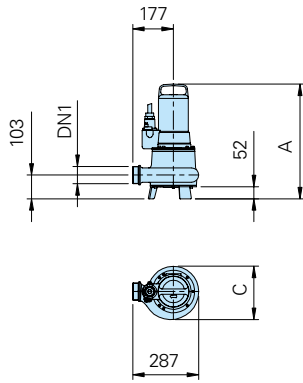
Leveringsomvang

Pomp met geïntegreerde pompvoet Bodemring/voetstuk voor CTP70 als toebehoor leverbaar.

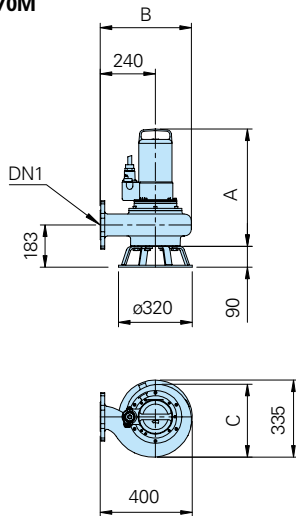
10 m aansluitkabel, 5 m bescherm slang voor kabel, los kabeleinde.

Schakelkasten DT32; DA10/32; DA10/12; DZ12 als toebehoren leverbaar.

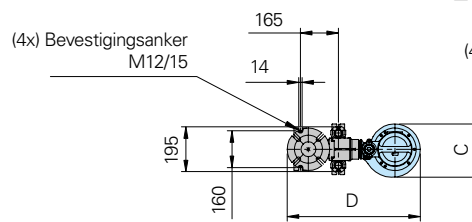
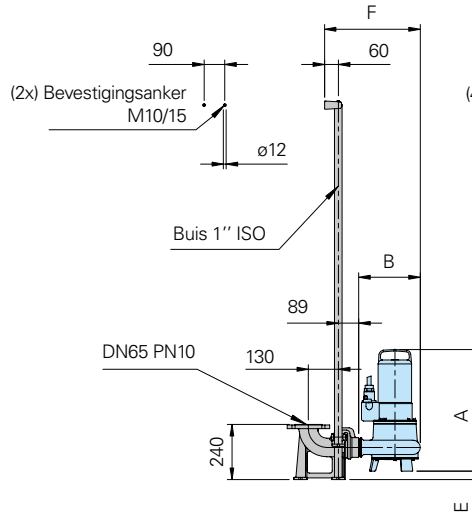
CTP50M



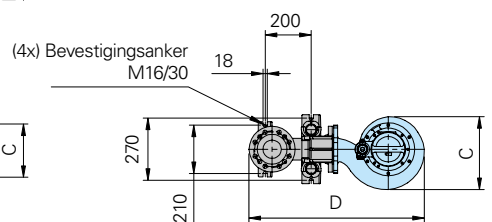
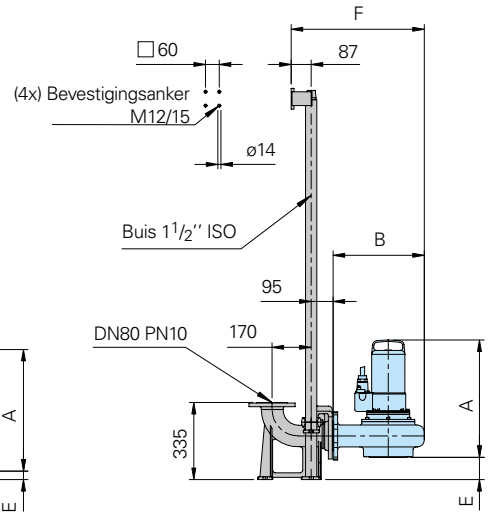
CTP70M



**CTP50M
KKC65 / R 2½" - VA**

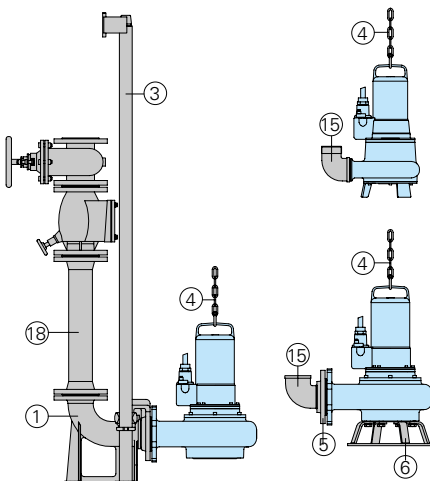


**CTP70M
KKC80 / 80 - VA**



Pomptype	DN1	A max	B	C	D	E	F
CTP50 M 13/4 D (Ex)	G2 1/2	498	267	232	579	37	416
CTP50 M (19-24)/2 D (Ex)	G2 1/2	498	267	232	579	37	416
CTP50 M (34-35)/2 D (Ex)	G2 1/2	529	267	232	579	37	416
CTP50 M 35/2 HD (Ex)	G2 1/2	529	267	232	579	37	416
CTP50 M 50/2 D (Ex)	G2 1/2	567	267	232	579	37	416
CTP70 M (26-31)/4 D (Ex)	DN80 PN10	511	397	317	762	97	579

Toebehoren



Omschrijving	Maat	Art.-nr.	Omschrijving	Maat	Art.-nr.
① Automatisch koppelingssysteem van edelstaal 1.4436, bestaande uit voetbocht, tegenflens en geleidingsconsole - Type KKC 65/R2½" DN 65/R2½" - Type KKC 80/80 DN 80		8604017 8604027	④ Pompketting-sets getest. Met schakel, een of twee strengen verschillende lengtes en belastingscapaciteiten		op aanvraag
○ Sets bouten voor de bevestiging van koppelingssystemen		op aanvraag	⑤ Schroefdraadflens, DN 65/R2½" F		2215115
○ Tussenconsole voor geleidestang verlenging	Ø 1" voor KKC65 Ø 1½" voor KKC80	7322085 7323854A	⑥ Bodmering voor CTP70 Roestvrij staal 1.4571		7321344
③ Geleidingsbuizen voor koppelingssystemen (gegalvaniseerd staal en roestvrij staal A2/A4) in overeenkomstige afmetingen en lengtes.		op aanvraag	⑦ Aansluitknie 90°, R2½" F/M		2111826
			⑧ Leidingen, bochten, armaturen uit edelstaal of kunststof		op aanvraag
			○ Pompbesturing en schakelkasten voor mobiel en stationair gebruik, niveaudetectie- en bewakingvoorzieningen		zie HOMA-toebehoren



Wijzigingen in de zin van technische ontwikkelingen voorbehouden!