

## Dompelpompen met snijmechanisme voor afvalwater en fecaliën

### TGR 15

#### Toepassing

Afvoer van afvalwater met geringe leiding- diameter, grote opvoerhoogte bij relatief gering debiet, systemen met waterafvoer via persleiding in topografisch lastige gebieden.

Het snijwerk verkleint de vaste stoffen in het afvalwater in een fractie van een seconde, zodat voor het leidingwerk kunststofbuizen met een diameter vanaf 1 1/2" al volstaan.

Dit zorgt voor een aanzienlijke kostenbesparing op het materiaal en bij de aanleg van een afvalwatersysteem.

**DIN EN 12050-1:** Conformiteit en bouwwijze getest en gecontroleerd door de LGA.

**Opstelling:** stationair of transportabel. Uitvoering met vlotterschakeling als automatische vuilwaterpomp met waterstandafhankelijke bedrijfssturing.

**Medium:** schoon en vuilwater, met vaste en vezelige bestanddelen belast afvalwater. Max. temperatuur van het medium: 40°C.

**Werking:** Ondergedompelde motor: continu bedrijf (S1). Niet ondergedompelde motor: korte-tijd- bedrijf (S2) of intermitterend bedrijf (S3), zie techn. gegevens.

#### Constructie

Volledig onderdompelbare pomp bestaande uit:

**Pomp:** Eentraps centrifugaalpompe met horizontale persaansluiting G2

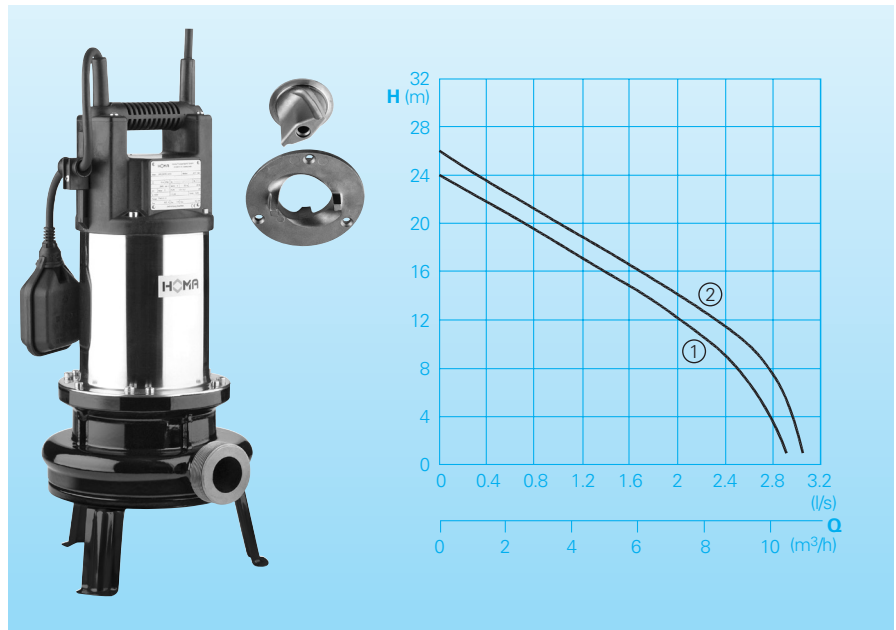
**Waaier:** open meervoudige kanaalwaaier met voorgeplaatst snijwerk voor het verkleinen van vaste stoffen.

**Motor:** volledig onderdompelbare, drukwaterdichte elektromotor, enkelfase- of driefaseuitvoering. Thermovoeiler voor temperatuurbewaking in de wikkeling. Isolatieklasse F, beschermklasse IP 68. Aansluitkabel: Uitv. W: H07 RN - F3 G1, Uitv. D: H07 RN - F4 G1

**As/lagers:** overgedimensioneerde chroomstalen as, blijvend gesmeerde kogellagers.

**Afdichtingen:** draairichtingonafhankelijke combinatie van glijringafdichting (siliciumcarbide/siliciumcarbide) en radiale afdichting in oliesperkamer. Explosiebeveiligde pompen met snijmechanisme, met ATEX-certificering, kunt u vinden in de GRP-serie.

#### Capaciteit



#### Technische gegevens

Curve	Pomptype	Motorvermogen		Nomstroom	Persaansluiting	Werking		Gewicht (kg)
		P <sub>1</sub> (kW)	P <sub>2</sub> (kW)			S2 (min)	S3* (%)	
①	TGR 15 W (A)	1,5	1,2	7,0	G2	20	40	19
②	TGR 15 D (A)	1,5	1,2	2,5	G2	30	50	19

\* Voorbeeld: 40% = 4 min. bedrijf + 6 min. pauze (cyclusduur 10 min.)

**Uitvoering W:** 230V/1Ph 50Hz

**Toerental:** 2900 T/min

**Uitvoering D:** 400V/3Ph 50Hz

#### Materialen

Pomphuis	Gietijzer EN-GJL-250
Snijmechanisme	Edelstaal 1.4122 Hardheid 50-55 HRC
Waaier	Edelstaal 1.4308
Motorhuis	Edelstaal 1.4301
Motoras	Edelstaal 1.4104
Motorhuisdekse	Kunststof GFK30
Glijringafdichting	Siliciumcarbide
Mechanische verbindingdelen	Edelstaal
Elastomeren	NBR

#### Leveringsomvang

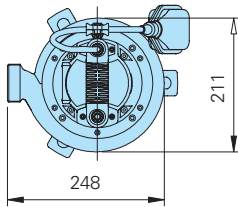
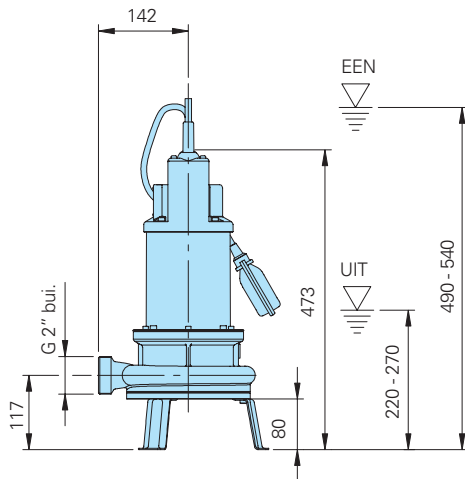
Pomp met schroefbare steunvoet, 10 m aansluitkabel.

**Uitvoering W:** met randaarde stekker type F

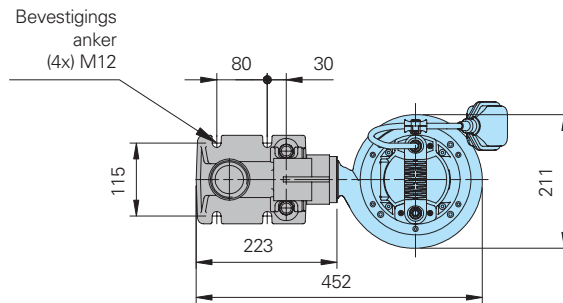
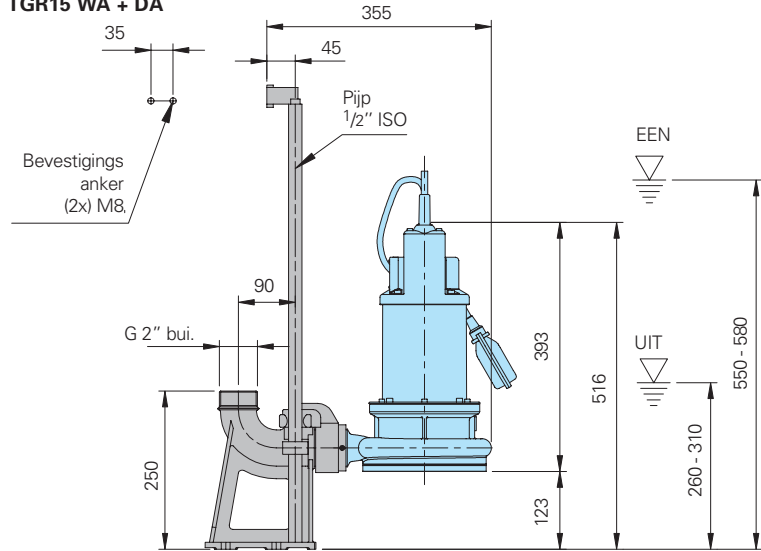
**Uitvoering D:** met CEE-faseomkeerstekker

**Uitvoering A:** met automatische vlotterschakeling HOMA-Nivomatik.

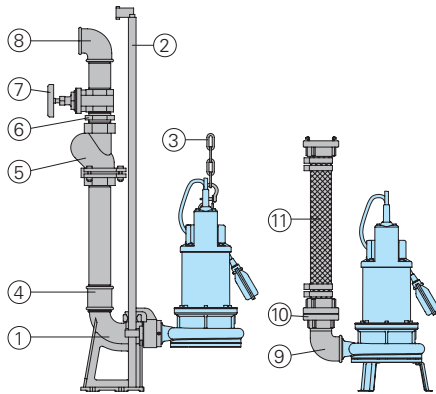
**Bodemopstelling met voet**



**Natopstelling met koppelingssysteem  
KK 50 / 2"  
TGR15 WA + DA**



**Toebehoren**



Omschrijving	Maat	Art.-nr.
① Automatisch koppelingssysteem met koppelingvoetbocht en geleidestangconsole – Tegenflens R 2 KK50/R2		8604005
○ Koppelingssysteem geheel of deels van roestvrij staal		op aanvraag
○ Schroefsets voor de bevestiging van koppelingssystemen		op aanvraag

Omschrijving	Maat	Art.-nr.
② Geleidestangen, per paar, per m Staal verzinkt	Ø 1/2	2190085
Edelstaal	Ø 1/2	2190250
③ Pompenketting-sets, getest. Met schakel, één of twee strengen, verschillende lengtes en belastingcapaciteiten		op aanvraag
④ Dubbele mof, verzinkt	R 2 bi. R 2 bi./ R 1 1/2 bi.	2109102 2102210
⑤ Terugslagklep GG	R 1 1/2 bi. R 2 bi.	2212902 2212903
⑥ Dubbelnippel, verzinkt	R 1 1/2 bui. R 2 bui.	2009020 2009018
⑦ Afsluiter MS	R 1 1/2 bi. R 2 bi.	2216015 2216020
⑧ 90° Knie, verzinkt	R 1 1/2 bi. R 2 bi.	2113605 2113606
T-stuk voor samenvoeging van de persleiding bij dubbel-pompstation	R 1 1/2 bi. R 2 bi.	2114302 2114306

Omschrijving	Maat	Art.-nr.
⑨ 90° Knie, verzinkt	R 2 bi./bui.	2111506
⑩ STORZ-vaste koppeling	C-G2 IG	2010005
STORZ-Slangkoppeling	C-38 mm Ø C-52 mm Ø	2013002 2013003
⑪ Synthetische perssling, van binnen met rubber bekleed, met koppelingen	C-38 mm Ø 10 m lang 20 m lang 30 m lang	2611311 2611312
	C-52 mm Ø 10 m lang 15 m lang 20 m lang 30 m lang	2611310 2611315 2611320 2611330
Kunststof spiraalslang, per m	Ø 38 mm Ø 50 mm	2632042 2632050
Slangklem	1 1/2" 2"	2304854 2306009
○ Pompbesturingen en schakelkasten voor mobiel en stationair gebruik, niveaudetectie- en bewakingsvoorzieningen	zie HOMA-toebehoren	



HOMA Pompen B.V.  
Postbus 214, 4200 AE Gorinchem,  
Techniekweg 16, 4207 HD Gorinchem  
Tel. +31(0)183/622212, Fax +31(0)183/620193 e-mail:  
info@homapompen.nl, www.homapompen.nl