

## Dompelpompen voor vuil- en afvalwater Enkelkanaal waaiers, vrije doorlaat 50 mm

### TP50 M

#### Toepassing

Dompelpompen van de serie TP50 worden voor het verpompen van vuil en afvalwater en slib gebruikt. Door de grote vrije doorlaat van 50 mm zijn ze bijzonder geschikt voor toepassing bij media met grove vaste en vezelige stoffen. Ideaal voor de economische afvoer in openbare en privé omgeving, in industrie en kleinbedrijf.

**DIN EN 12050-2:** Conformiteit en bouwwijze.

**Opstelling:** Stationair of transportabel. Uitvoering met vlotter-schakelaar als automatische afvalwaterpomp met waterstandafhankelijke bedrijfssturing.

**Medium:** Schoon en vervuild water, met vaste of vezelige stoffen belast afvalwater.

Max. temperatuur van het medium: 40°C, kortstondig tot 60°C.

**Werking:** Continu bedrijf (S1).

#### Constructie

Volledig onderdompelbare pomp bestaande uit:

**Pomp:** Eentraps met horizontale **Persaansluiting:** G2 1/2.

**Waaier:** Gesloten enkelkanaal waai-er voor modderige media met vaste stoffen of vezelige bijmengingen. Vrije doorlaat 50 mm.

**Motor:** Volledig onderdompelbare, drukwaterdichte motor. Isolatieklasse H. Beschermklasse IP 68. Thermovoeeler voor temperatuurbewaking in de wikkeling. Startwijze:

TP50M12-37: directe inschakeling

TP50M50: directe inschakeling of ster/driehoek-start

Aansluitkabel:


Uitv. W: H07RN8-F 4G1,5

Uitv. D und Ex: H07RN8-F 6G1,5

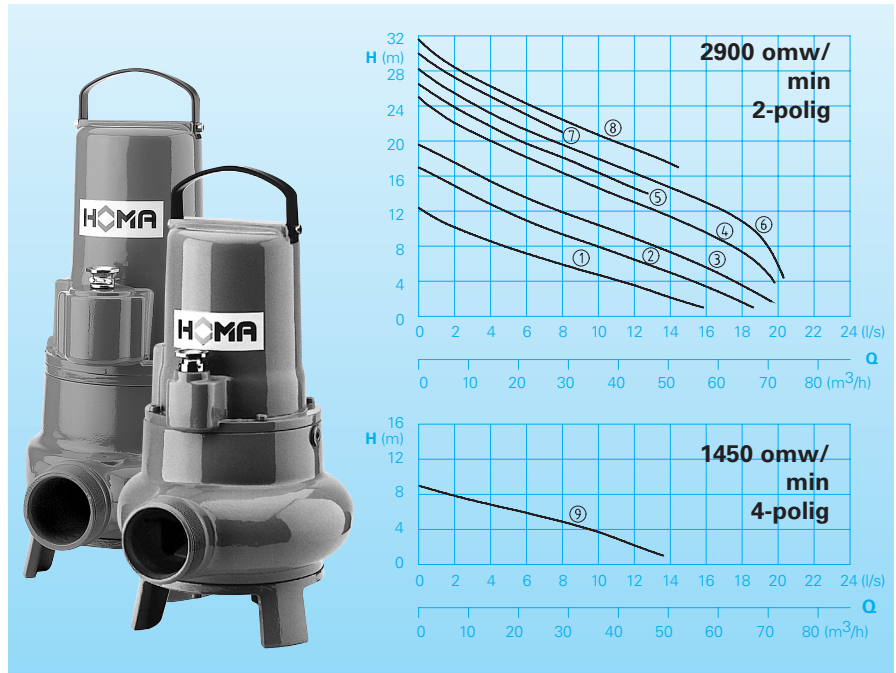
TP50M50(Ex): H07RN8-F 10G1,5

**As/Lagers:** Overgedimensioneerde chroomstalen as, blijvend gesmeerde kogellagers.

**Afdichting:** Van draairichting onafhankelijke combinatie van 2 glijringafdichtingen (siliciumcarbide/siliciumcarbide) in oliesperkamer (typen vanaf 1,8 kW). Typen tot 1,6 kW combinaties van glijringafdichting en radiale afdichting. Oliecontrole van buiten mogelijk.

**Explosiebeveiliging:** Alle typen ook uitvoering uitvoering conform  II 2 G Ex c d II B T4(T3) leverbaar.

#### Capaciteit



#### Technische gegevens

| Curve<br>nr. | Pomptype               | Motorvermogen          |                        | Condensator*<br>( $\mu$ F) | Toerental<br>(omw/<br>min) | Nom.<br>stroom<br>(A) | Gewicht<br>(kg) |
|--------------|------------------------|------------------------|------------------------|----------------------------|----------------------------|-----------------------|-----------------|
|              |                        | P <sub>1</sub><br>(kW) | P <sub>2</sub><br>(kW) |                            |                            |                       |                 |
| ①            | TP50M 17/2 W (A) (Ex)  | 1,6                    | 1,2                    | 30                         | 2900                       | 7,6                   | 27,0**          |
| ①            | TP50M 14/2 D (A) (Ex)  | 1,3                    | 1,0                    |                            | 2900                       | 2,5                   | 27,0**          |
| ②            | TP50M 23/2 D (A) (Ex)  | 2,3                    | 1,8                    |                            | 2900                       | 3,8                   | 40,0            |
| ③            | TP50M 26/2 D (A) (Ex)  | 2,6                    | 2,1                    |                            | 2900                       | 4,5                   | 40,0            |
| ④            | TP50M 37/2 D (A) (Ex)  | 3,7                    | 3,1                    |                            | 2900                       | 6,5                   | 45,0            |
| ⑤            | TP50M 37/2 MD (A) (Ex) | 4,0                    | 3,4                    |                            | 2900                       | 6,6                   | 45,0            |
| ⑥            | TP50M 50/2 MD (A) (Ex) | 5,2                    | 4,4                    |                            | 2840                       | 8,7                   | 56,0            |
| ⑦            | TP50M 37/2 HD (Ex)     | 3,7                    | 3,1                    |                            | 2900                       | 6,5                   | 45,0            |
| ⑧            | TP50M 50/2 D (Ex)      | 5,2                    | 4,4                    |                            | 2840                       | 8,7                   | 56,0            |
| ⑨            | TP50M 13/4 D (A) (Ex)  | 1,3                    | 1,0                    |                            | 1450                       | 2,6                   | 40,0            |

**Uitvoering W:** 230V/1Ph 50Hz

**Uitvoering D:** 400V/3Ph 50Hz

**Uitvoering A:** Met automatische vlotter-schakelaar HOMA-Nivomatik

\* **Condensator:** voor bedrijf vereiste condensator, die in een schakelkast moet worden ingebouwd.

**Uitvoering Ex:** Explosiebeveiligd

\*\* **Gewicht Ex Uitvoering:** + 5 kg

#### Materialen:

|                                     |                         |
|-------------------------------------|-------------------------|
| pomp-huis,<br>waaier,<br>Motorhuis, | Gietijzer<br>EN-GJL-250 |
| Motoras,<br>bouten                  | roestvrij<br>edelstaal  |
| Glijringafdichting                  | siliciumcarbide         |
| Slijtring                           | brons                   |
| Elastomeren                         | NBR                     |

#### Leveringsomvang

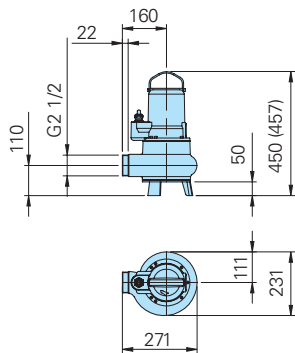
Pompen met geïntegreerde steunvoet zonder aftapvoorziening (zie Toebehoren) Met 10 m los kabeleinde. (Schakelapparatuur zie toebehoren)

**Uitv. A:** Met automatische vlotter-schakelaar en schakelkast WA10/19; DA10/32; DA10/12 met motorbeveiliging Hand-Auto-schakelaar. Ingebouwde bedrijfscondensator (alleen 1 Ph-uitv.), stekker. Ex.-uitv. met relais voor beveiligd regelcircuit.

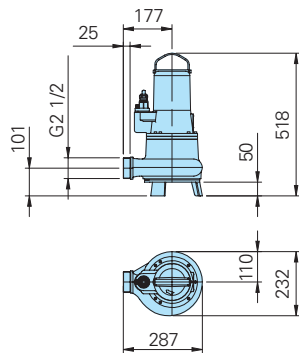
## Afmetingen en installatievoorbeeld en (alle maten in mm)

### Bodemopstelling met steunvoet

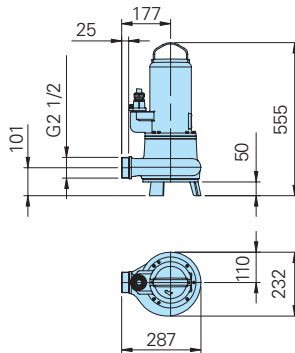
TP50M17/2W(Ex)  
TP50M14/2D(Ex)



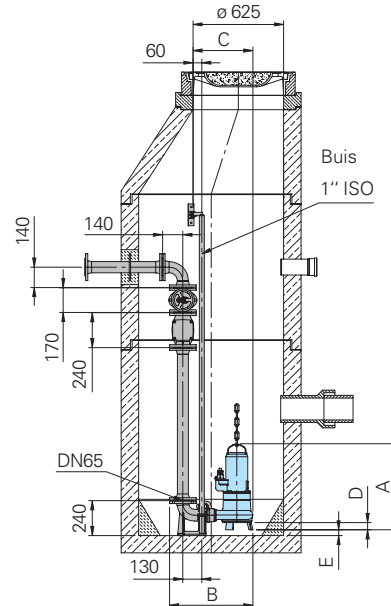
TP50M12 / 4W, TP50M13/4D(Ex)  
TP50M23/2D(Ex),  
TP50M26/2D(Ex)



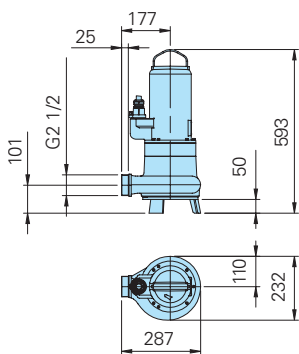
TP50M37/2MD(Ex),  
TP50M37/2(H)D(Ex)



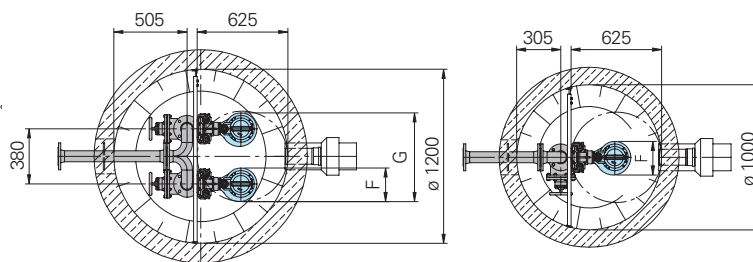
### Schachtinstallatie met automatisch koppelingssysteem



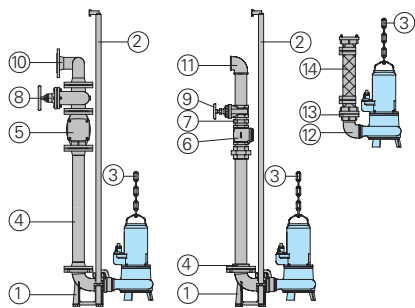
TP50M50/2(D)(Ex)



| Typ                                     | A        | B   | C   | D  | E  | F   | G   |
|---|----------|-----|-----|----|----|-----|-----|
| TP50M50/2D(Ex)                          | 593      | 575 | 412 | 50 | 39 | 232 | 612 |
| TP50M37/2MD(Ex)+(H)D(Ex)                | 555      | 575 | 412 | 50 | 39 | 232 | 612 |
| TP50M13/4D(Ex),<br>TP50M23-26/2D(Ex)    | 518      | 575 | 412 | 50 | 39 | 232 | 612 |
| TP50M12-17/2W(Ex),<br>TP50M11-14/2D(Ex) | 450(457) | 559 | 396 | 50 | 31 | 231 | 611 |



### Toebehoren



| Omschrijving  | Maat      | Art.-nr.    |
|---|-----------|-------------|
| ① Automatisch koppelingssysteem gietijzer, met voetbocht en geleidingsconsole KK65/R2½" | DN65/R2½" | 8604015     |
| ○ Koppelingssysteem compleet of gedeeltelijk in edelstaal                               | alles     | op aanvraag |

| Omschrijving  | Maat                   | Art.-nr.    | Omschrijving  | Maat                   | Art.-nr.           |
|---|------------------------|-------------|---|------------------------|--------------------|
| ○ Sets bouten voor de bevestiging van koppelingssystemen  |                        | op aanvraag | ⑩ 90° bocht met flenzen   | DN 65                  | 2153301            |
| ○ Tussenconsole voor verlenging van de geleidebuis  | Ø 1" für KK65          | 7323714     | Verbindingsstuk voor persleiding met 3 flenzen  | 3 x DN 65              | 2160002<br>2160004 |
| ② Geleidingsbuizen, per twee, per m   |                        |             | ⑪ 90° Knie, verzinkt  | R 2½" bi.dr.           | 2113610            |
| Staal verzinkt  | Ø 1"                   | 2190135     | T-stuk voor samenvoeging van de persleiding bij dubbelpompstation   | R 2½" bi.dr.           | 2114308            |
| Edelstaal   | Ø 1"                   | 2190252     | ⑫ 90° Knie, verzinkt  | R 2½" bui/bi.          | 2111705            |
| ③ Pompenketting-sets, getest. Met schakel, één of twee strengen, verschillende lengtes en belastingcapaciteiten |                        | op aanvraag | ⑬ STORZ-vastekoppeling  | B-G2½" bi.dr.          | 2010502            |
| ④ Schroefdraadflens   | DN 65/<br>R 2½" bi.dr. | 2215060     | STORZ-slangkoppeling  | B-75 mm Ø              | 2013502            |
| Buisleiding met flenzen   | DN 65                  | op aanvraag | ⑭ Synthetische perssling, van binnen met rubber bekleed met koppelingen B-75 mm Ø                               | 10 m lang<br>15 m lang | 2611210<br>2611215 |
| ⑤ Terugslagklep gietijzer   | DN 65                  | 2212805     |   | 20 m lang<br>30 m lang | 2611220<br>2611230 |
| ⑥ Terugslagklep gietijzer   | R 2½" bi.dr.           | 2212513     | Kunststof spiraalslang, per m   | Ø 75 mm                | 2632075            |
| ⑦ Dubbelnippel, verzinkt  | R 2½" bui dr.          | 2009025     | Slangklem   | 85/20                  | 2308520            |
| ⑧ Afsluiter gietijzer   | DN 65                  | 2216065     | ○ Pompbesturingen en schakelkasten voor mobiel en stationair gebruik, niveaudetectie- en bewakingsvoorzieningen | zie HOMA-toebehoren    |                    |
| ⑨ Afsluiter messing   | R 2½" bi.dr            | 2216025     |   |                        |                    |

**HOMA**  
P O M P E N T E C H N I E K

HOMA Pompen B.V.  
Postbus 214, 4200 AE Gorinchem,  
Techniekweg 16, 4207 HD Gorinchem  
Tel. +31(0)183/62 22 12, Fax +31(0)183/62 01 93  
e-mail: info@homapompen.nl, www.homapompen.nl