

Dompelpompen voor vuil- en afvalwater. Vortex waaiers, vrije doorlaat 50 tot 65 mm.

TP50 V

Toepassing

Dompelpompen van de serie TP50 worden voor het verpompen van vuil- en afvalwater en slib gebruikt. Door de grote vrije doorlaat van 50 of 65 mm zijn ze bijzonder geschikt voor gebruik bij media met grove vaste en vezelige stoffen. Ideaal voor de economische afvoer in openbare en privé omgeving, in industrie en kleinbedrijf.

DIN EN 12050-2: Conformiteit en bouwwijze.

Opstelling: Stationair of transportabel. Uitvoering met vlotterschakelaar als automatische afvalwaterpomp met waterstandafhankelijke bedrijfssturing.

Medium: Schoon en vervuurd water, met vaste of vezelige stoffen belast afvalwater. Max. temperatuur van het medium: 40°C, kortstondig tot 60°C.

Werking: Continu bedrijf (S1).

Constructie

Volledig onderdompelbare pomp bestaande uit:

Pomp: Eentraps met horizontale persaansluiting G2 1/2.

Waaier: Vortex waaier voor gas- of luchthoudende media met grove of langvezelige, kluwen vormende bestanddelen. Vrije doorlaat 50 tot 65 mm.

Motor: Volledig onderdompelbare, drukwaterdichte motor. Isolatieklasse H. Beschermklasse IP 68. Thermovoeler voor temperatuurbewaking in de wikkeling.

Startwijze:

TP50V13-40: directe inschakeling

TP50V50: directe inschakeling of ster/driehoek-start

Aansluitkabel:

Uitv. W: H07RN8-F 4G1,5

Uitv. D und Ex: H07RN8-F 6G1,5

TP50V(Ex): H07RN8-F 10G1,5

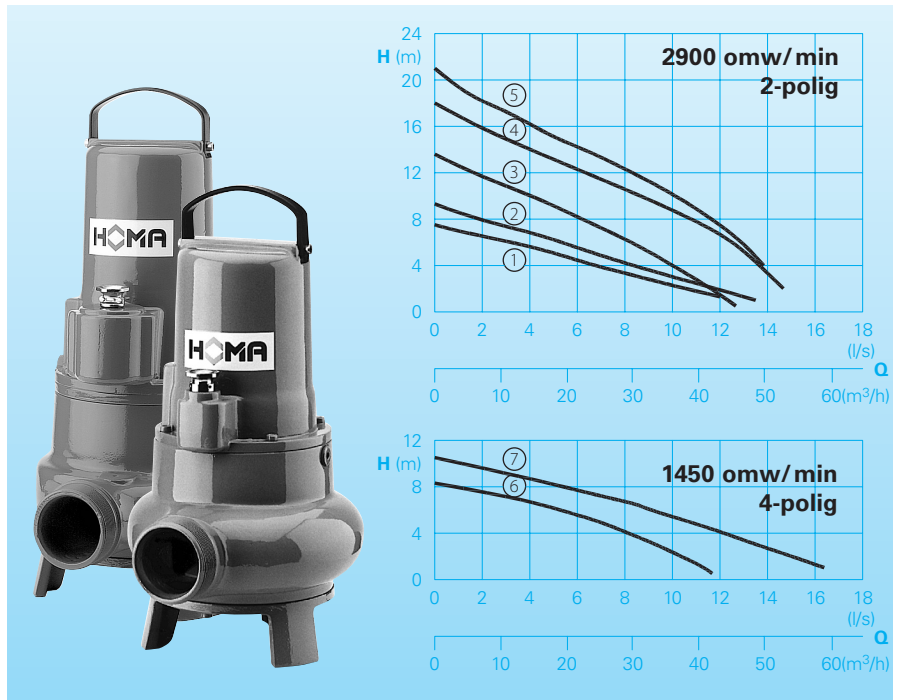
As/Lagers: Overgedimensioneerde chroomstalen as, blijvend gesmeerde kogellagers.

Afdichting: Van draairichting onafhankelijke combinatie van 2 glijringafdichtingen (siliciumcarbide/siliciumcarbide) in oliesperkamer (typen vanaf 1,8 kW).

Typen tot 1,6 kW combinaties van glijringafdichting en radiale afdichting. Oliecontrole van buiten mogelijk

Explosiebeveiliging: Alle typen ook uitvoering uitvoering conform II 2 G Ex c d II B T4(T3) leverbaar.

Capaciteit



Technische gegevens

Curve	Pomptype	Motorvermogen		Condensator*	Toerental	Nom. stroom	Vrije doorlaat	Gewicht
nr.		P ₁ (kW)	P ₂ (kW)	(μF)	(omw/min)	(A)	(mm)	(kg)
①	TP50V 17/2 W (A) (Ex)	1,6	1,2	30	2900	7,6	65	27,0**
②	TP50V 17/2 D (A) (Ex)	1,6	1,2		2900	2,9	65	27,0**
③	TP50V 26/2 D (A) (Ex)	2,6	2,1		2900	4,5	50	40,0
④	TP50V 40/2 D (A) (Ex)	4,0	3,4		2900	6,6	50	45,0
⑤	TP50V 50/2 D (Ex)	5,2	4,4		2840	8,7	50	56,0
⑥	TP50V 13/4 D (A) (Ex)	1,3	1,0		1450	2,6	50	40,0
⑦	TP50V 23/4 D (A) (Ex)	2,3	1,8		1450	5,0	62	45,0

Uitvoering W: 230V/1Ph 50Hz

Uitvoering D: 400V/3Ph 50Hz

Uitvoering A: Met automatische vlotterschakelaar HOMA-Nivomatik

* **Condensator:** Voor bedrijf vereiste condensator die in een schakelkast moet worden ingebouwd.

Uitvoering Ex: Explosionsgeschützt

** **Gewicht Ex Uitvoering:** + 5 kg

Materialen:

Pomphuis, waaier, motorhuis	Gietijzer EN-GJL-250
Motoras, bouten	roestvrij edelstaal
Glijringafdichting	siliciumcarbide
Elastomeren	NBR

Leveringsomvang

Pomp met geïntegreerde steunvoet zonder aftapvoorziening (zie Toebehoren).

Met 10 m los kabeleinde. (Schakelapparatuur zie toebehoren)

Uitv. A: Met automatische vlotterschakelaar en schakelkast WA10/19; DA10/32; DA10/12 met motorbeveiliging Hand-Auto-schakelaar. Ingebouwde bedrijfscondensator (alleen 1 Ph-uitv.), stekker. Ex-uitv. met relais voor beveiligd regelcircuit.

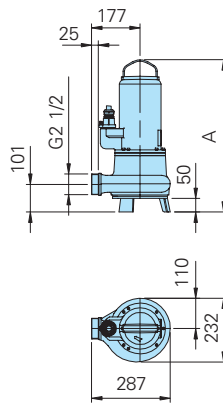
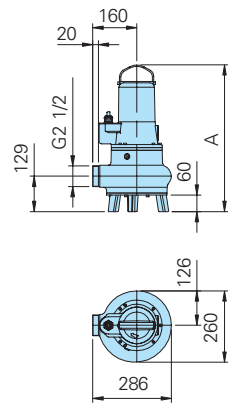
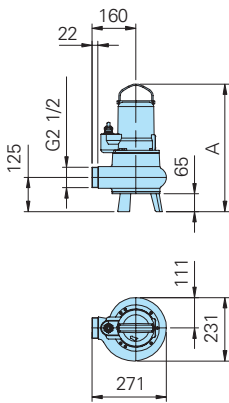
Afmetingen en installatievoorbeeld en (alle maten in mm)

Bodemopstelling met steunvoet

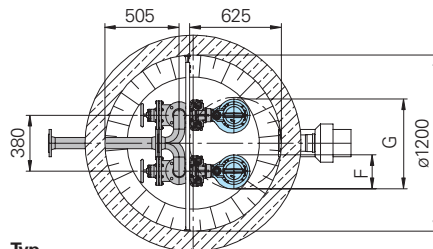
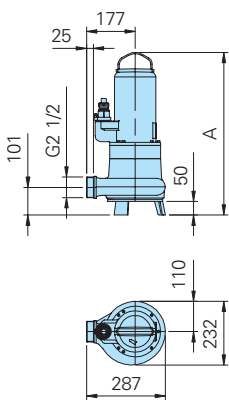
TP50V17/2W+D(Ex)

TP50V23/4D(Ex)

TP50V40/2D(Ex),
TP50V26/2D(Ex), TP50V13/4D(Ex)



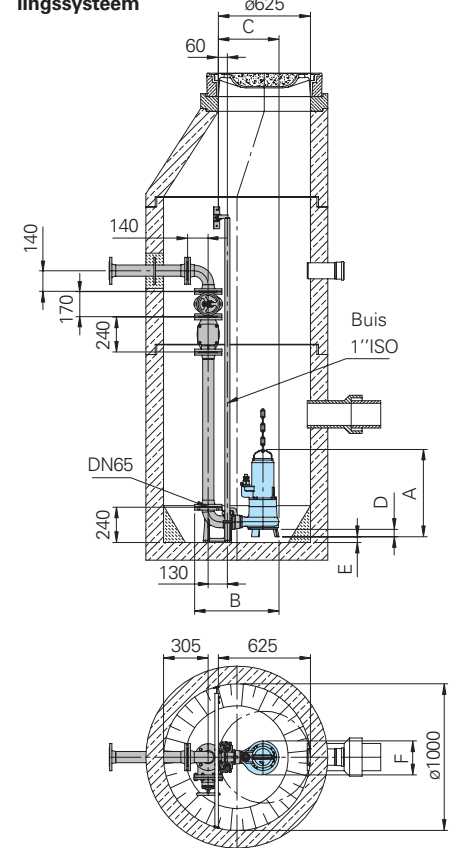
TP50V50/2D(Ex)



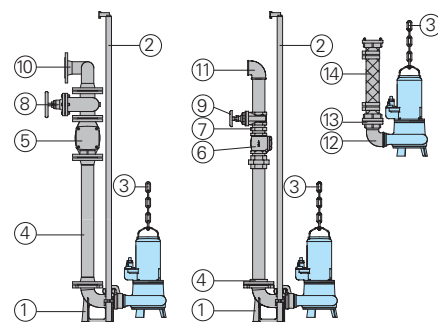
Typ

TP50V50/2D(Ex)	A	B	C	D	E	F	G
TP50V40/2D(Ex)	593	575	412	50	39	232	612
TP50V13/4D(Ex), TP50V26/2D(Ex)	555	575	412	50	39	232	612
TP50V17/2W+D(Ex)	518	575	412	50	39	232	612
TP50V23/4D(Ex)	465 (472)	559	396	65	16	231	611
	572	573	411	60	11	260	640

Schachtinstallatie met automatisch koppelingssysteem



Toebehoren



Omschrijving	Maat	Art.-nr.
① Automatisch koppelingssysteem gietijzer, met voetbocht en geleidingsconsole KK65/R2 1/2"	DN65/R2 1/2"	8604015
○ Koppelingssysteem compleet of gedeeltelijk in edelstaal	alles	op aanvraag

Omschrijving	Maat	Art.-nr.
○ Sets bouten voor de bevestiging van koppelingssystemen		op aanvraag
○ Tussenconsole voor verlenging van de geleidebuis	Ø 1" für KK65	7323714
② Geleidebuizen, per twee, per m Staal verzinkt	Ø 1"	2190135
Edelstaal	Ø 1"	2190252
③ Pompenketting-sets, getest. Met schakel, één of twee strengen, verschillende lengtes en belastingcapaciteiten		op aanvraag
④ Schroefdraadflens	DN 65/ R 2 1/2" bi.dr.	2215060
Buisleiding met flenzen	DN 65	op aanvraag
⑤ Terugslagklep gietijzer	DN 65	2212805
⑥ Terugslagklep gietijzer	R 2 1/2" bi.dr.	2212513
⑦ Dubbelnippel, verzinkt	R 2 1/2" bui.dr.	2009025
⑧ Afsluiter gietijzer	DN 65	2216065
⑨ Afsluiter messing	R 2 1/2" bi.dr.	2216025
⑩ 90° bocht met flenzen	DN 65	2153301
Verbindingsstuk voor persleiding met 3 flenzen	3 x DN 65 DN 65/65/80	2160002 2160004

Omschrijving	Maat	Art.-nr.
⑪ 90° knie, verzinkt	R 2 1/2" bi.dr.	2113610
T-stuk voor samenvoeging van de persleiding bij dubbel-pompstation	R 2 1/2" bi.dr.	2114308
⑫ 90° knie, verzinkt	R 2 1/2" bi/bui.dr.	2111705
⑬ STORZ-vastekoppeling	B-G2 1/2" bi.dr.	2010502
STORZ-slangkoppeling	B-75 mm Ø	2013502
⑭ Synthetische pers-slang, van binnen met rubber bekleed, met koppelingen	10 m lang 15 m lang 20 m lang	2611210 2611215 2611220
B-75 mm Ø	30 m lang	2611230
Kunststof-spiraal slang, per m	Ø 75 mm	2632075
Slangklem	85/20	2308520
○ Pompbesturingen en schakelkasten voor mobiel en stationair gebruik, niveaudetectie- en bewakingsvoorzieningen	zie HOMA-toebehoren	

HOMA

P O M P E N T E C H N I E K

HOMA Pompen B.V.

Postbus 214, 4200 AE Gorinchem,

Techniekweg 16, 4207 HD Gorinchem

Tel. +31(0)183/62 22 12, Fax +31(0)183/62 01 93

e-mail: info@homapompen.nl, www.homapompen.nl