

Dompelpompen voor vuil- en afvalwater. Persaansluiting G3 / DN 80. Vortex waaiers, vrije doorlaat 50 tot 65 mm.

TP 53 V

Toepassing

Dompelpompen van de serie TP 53 worden voor het verpompen van vuil en afvalwater en slib gebruikt. Door de grote vrije doorlaat van 50 tot 65 mm zijn ze bijzonder geschikt voor toepassing bij media met grove vaste en vezelige stoffen. Ideaal voor de economische afvoer in openbare en privé omgeving, in industrie en kleinbedrijf.
DIN EN 12050-2: Conformiteit en bouwwijze getest.

Opstelling: Stationair of transportabel. Uitvoering met vlotterschakelaar als automatische afvalwaterpomp met waterstandafhankelijke bedrijfssturing.

Medium: Schoon en vervuild water, met vaste of vezelige stoffen belast afvalwater. Max. temperatuur van het medium: 40°C, kortstondig tot 60°C.

Werking: Continu bedrijf (S1).

Constructie

Volledig onderdompelbare pomp bestaande uit:

Pomp: Eentraps met horizontale persaansluiting G3.

Waaier: Vortex waaier voor gas- of luchthoudende media met grove of langvezelige, kluwen vormende bestanddelen. Vrije doorlaat 50 tot 65 mm.

Motor: Volledig onderdompelbare, drukwaterdichte motor. Isolatieklasse H. Beschermklasse IP 68. Thermovoeler voor temperatuurbewaking in de wikkeling

Startwijze:

TP53V13-40: directe inschakeling

TP53V50: directe inschakeling of ster/driehoek start

Aansluitkabel:


Uitv. W: H07RN8-F 4G1,5

Uitv. D und Ex: H07RN8-F 6G1,5

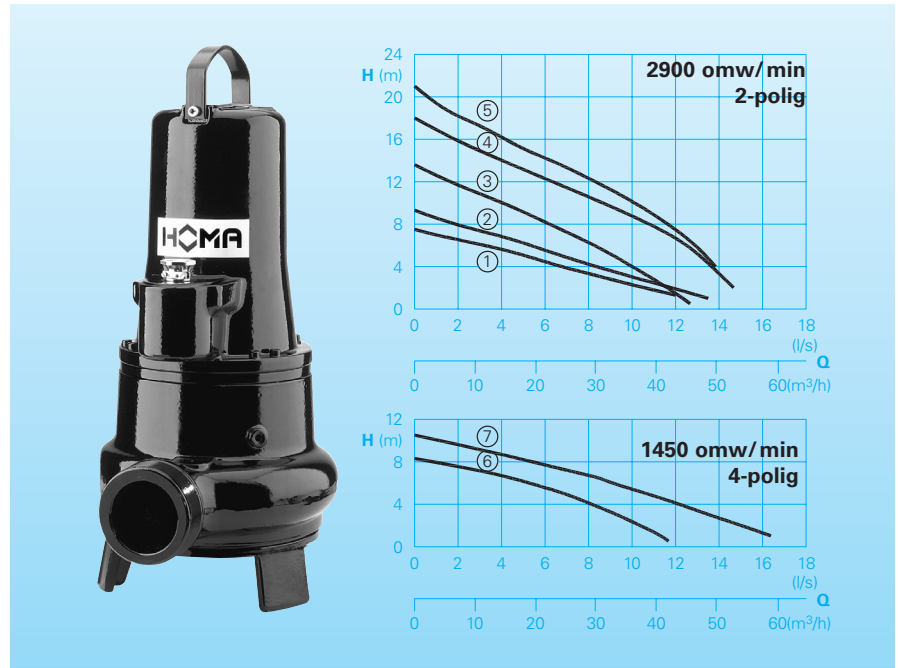
TP53V50(Ex): H07RN8-F 10G1,5

As/Lagers: Overgedimensioneerde chroomstalen as, blijvend gesmeerde kogellagers.

Afdichting: Van draairichting onafhankelijke combinatie van 2 glijringafdichtingen (siliciumcarbide/siliciumcarbide) in oliesperkamer. Typen tot 1,6 kW/2-polig combinatie van glijringafdichting en radiale afdichting. Oliecontrole van buiten mogelijk.

Explosiebeveiliging: Alle typen ook in Ex-uitvoering conform  II 2 G Ex c d II B T4(T3) leverbaar.

Capaciteit



Technische gegevens

Curve Nr.	Pomptype	Motorvermogen		Conden- sator* (µF)	Toerental (omw/ min)	Nom. stroom (A)	Vrije door- laat(mm)	Ge- wicht (kg)
		P ₁ (kW)	P ₂ (kW)					
①	TP53V 17/2 W (A) (Ex)	1,6	1,2	30	2900	7,6	65	27,0**
②	TP53V 17/2 D (A) (Ex)	1,6	1,2		2900	2,9	65	27,0**
③	TP53V 26/2 D (A) (Ex)	2,6	2,1		2900	4,5	50	40,0
④	TP53V 40/2 D (A) (Ex)	4,0	3,4		2900	6,6	50	45,0
⑤	TP53V 50/2 D (Ex)	5,2	4,4		2840	8,7	50	56,0
⑥	TP53V 13/4 D (A) (Ex)	1,3	1,0		1450	2,6	50	40,0
⑦	TP53V 23/4 D (A) (Ex)	2,3	1,8		1450	5,0	62	45,0

Uitvoering W: 230V/1Ph 50Hz

Uitvoering D: 400V/3Ph 50Hz

Uitvoering A: Met automatische vlotterschakelaar HOMA-Nivomatik

* **Condensator:** Voor bedrijf vereiste condensator die in een schakelkast moet worden ingebouwd.

Uitvoering Ex: Explosiebeveiligd

** **Gewicht Ex Uitvoering:** + 5 kg

Materialen:

Pomphuis, waaier, motorhuis	Gietijzer EN-GJL-250
Motoras, bouten	roestvrij edelstaal
Glijringafdichting	siliciumcarbide
Elastomeren	NBR

Leveringsomvang

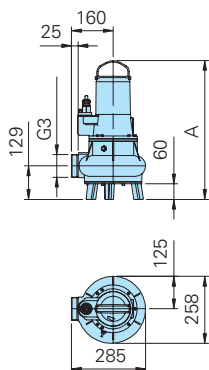
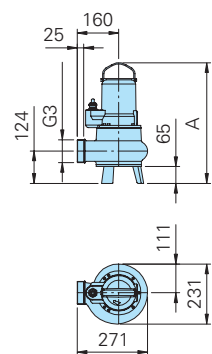
Pomp met geïntegreerde steunvoet zonder aftapvoorziening (zie Toebehoren). Met 10 m los kabeleinde. (Schakelapparatuur zie toebehoren)

Uitvoering A: Met automatische vlotterschakelaar en schakelkast WA10/19; DA10/32; DA10/12 met motorbeveiliging, Hand-Auto-schakelaar. Ingebouwde bedrijfscondensator (alleen 1 Ph-uitv.), stekker. Ex.-uitv. met relais voor beveiligd regelcircuit.

Bodemopstelling met steunvoet

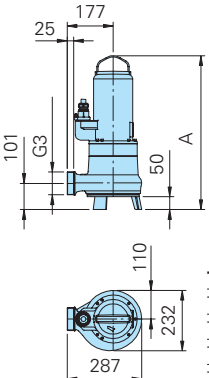
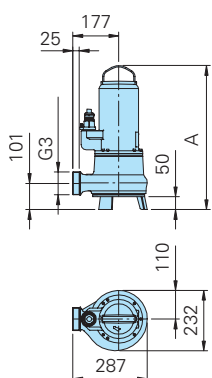
TP53V17/2W+D(Ex)

TP53V23/4D(Ex)

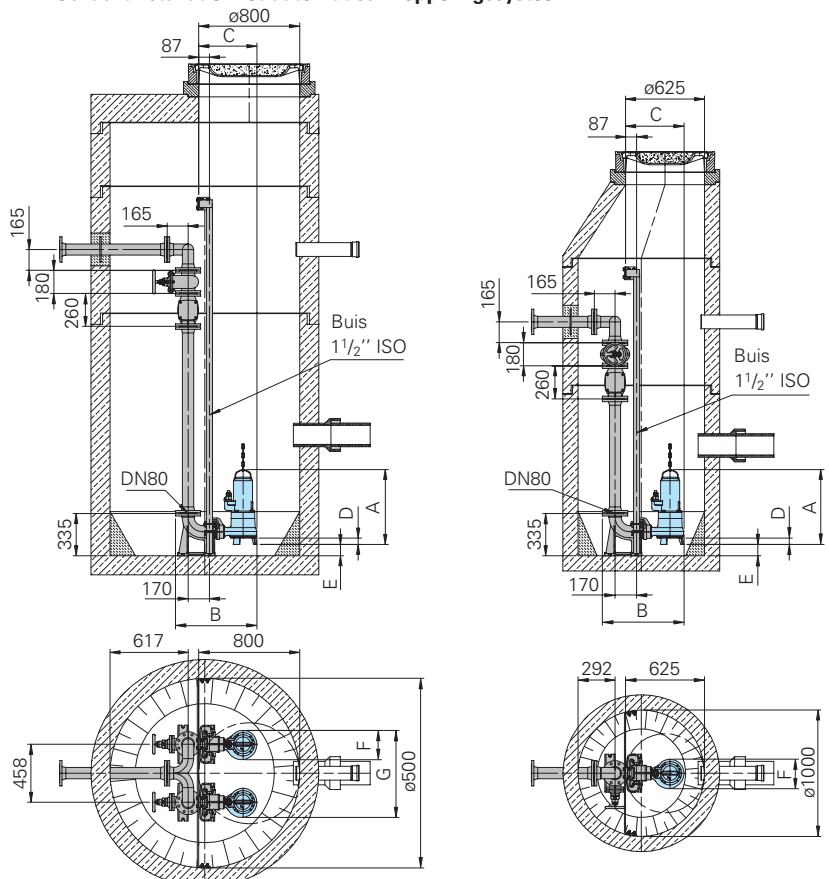


TP53V40/2D(Ex)
TP53V26/2D(Ex)
TP53V13/4D(Ex)

TP53V50/2D(Ex)

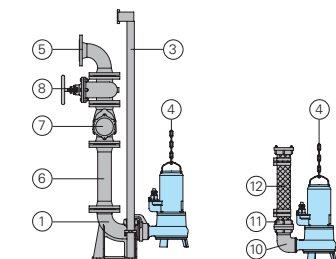


Schachtinstallatie met automatisch koppelingssysteem



Type	A	B	C	D	E	F	G
TP53V50/2D(Ex)	593	645	462	50	89	232	690
TP53V40/2D(Ex)	555	645	462	50	89	232	690
TP53V13/4D(Ex), TP53V26/2D(Ex)	518	645	462	50	89	232	690
TP53V17/2W + D(Ex)	465 (472)	629	446	65	66	231	689
TP53V23/4D(Ex)	572	648	465	60	61	258	716

Toebehoren



Omschrijving	Maat	Art.-nr.
① Automatisch koppelingssysteem gietijzer, met voetbocht DN 80 en geleidingsconsole R11/2"		
- Type KK80/R3"	R3" bi.dr.	8604035
- Type KK80/80	DN 80	8604025
○ Koppelingssysteem compleet of gedeeltelijk in edelstaal	alles	op aanvraag
○ Sets bouten voor de bevestiging van koppelingssystemen		auf Anfrage
Schroefdraadflens	DN 80/R3"bi.dr.	2215080

Omschrijving	Maat	Art.-nr.
③ Geleidingsbuizen, per twee, per m		
Staal verzinkt	Ø 1 1/2"	2190155
Edelstaal	Ø 1 1/2"	2190254
④ Pompenketting-sets, getest. Met schakel, één of twee strengen, verschillende lengtes en belastingcapaciteiten		op aanvraag
⑤ 90° bocht met 2 flenzen	DN 80 DN 100	2153302 2153303
Verbindingsstuk voor persleiding bij dubbelpompstations 3 flenzen, uitlaat horizontaal (verticale uitlaat op aanvraag)	3x DN 80 DN 80/80/100 3x DN 100	2160006 2160008 2160010
⑥ Persleiding met 2 flenzen (FF-stuk) 1 m lang, 1 Set bouten en afdichting	DN 80 DN 100	2152081 2152201
Persleiding, verlenging, per m	DN 80 DN 100	2150080 2150100
Verloopstuk (FFR-stuk) met 2 flenzen		op aanvraag
⑦ Terugslagklep met flenzen	DN 80 DN 100	2212807 2212809

Omschrijving	Maat	Art.-nr.
⑧ Schuifafsluiter met flenzen	DN 80 DN 100	2216080 2216100
⑩ 90° aansluitbocht 90° bocht met 2 flenzen	R3"bi./bui.dr. DN 80	2111805 2153302
Schroefdraadflens	DN 80/R3"bi.dr.	2215080
⑪ STORZ-vaste koppeling	B-G3"bi.dr.	2010602
STORZ-Slangkoppeling	B-75 mm Ø	2013502
⑫ Kunststof spiralslang, 75 mm Ø, met 2-B-Snell-koppeling	2 m lang 3 m lang 5 m lang	2161042 2161043 2161045
Kunststofspiraalslang, 90 mm Ø, met 2 flens-kruisstukken, DN 80	2 m lang 3 m lang 5 m lang	2161032 2161033 2161035
Kunststofspiraalslang, per m	Ø 75 mm Ø 90 mm	2632075 2632090
Flens kruisstukken DN 80	90 mm Ø	2171014
Slangklemmen	85/20 92/20	2308520 2309221
○ Pompbesturingen en schakelkasten voor mobiel en stationair gebruik, niveaudetectie- en bewakingsvoorzieningen		zie HOMA-toebehoren



HOMA Pompen B.V.
Postbus 214, 4200 AE Gorinchem,
Techniekweg 16, 4207 HD Gorinchem
Tel. +31(0)183/62212, Fax +31(0)183/620193
e-mail: info@homapompen.nl, www.homapompen.nl